

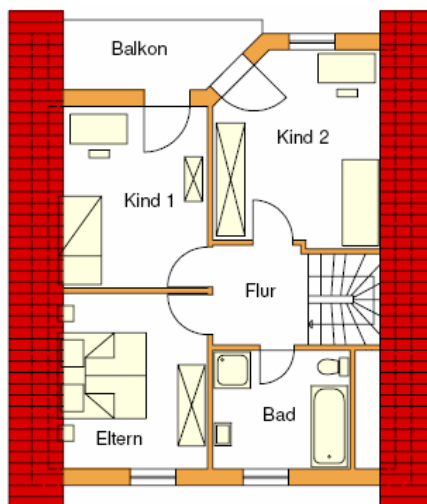
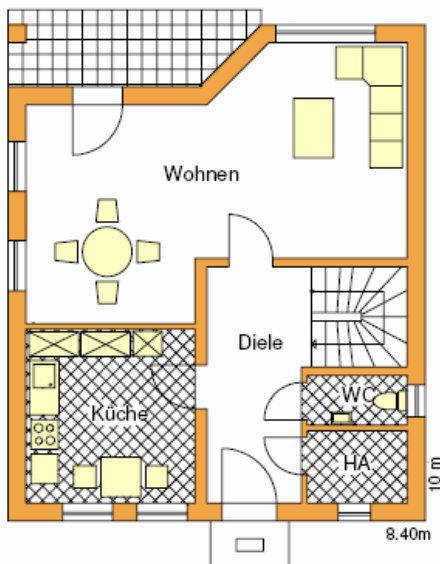
Bülth-Hausbau & Immobilien

Massivhäuser ♦ Fertigteilhäuser ♦ Grundbesitz ♦ Finanzierungen

Saarmund



WOHNFLÄCHE BV II ca. 116,14m²
NUTZFLÄCHE DIN 277 ca. 128,05m²



Die dargestellten Häuser und Grundrisse sind als Vorschlag zu verstehen und daher kein Vertragsbestandteil!

Wohnen : 42.45 m²

Küche : 11.80 m²

Diele : 9.45 m²

WC : 2.01 m²

HA : 2.91 m²

Wohnfläche : 65.71 m²

Kind 1 : 14.27 m² (12.25 m²)

Kind 2 : 16.53 m² (13.08 m²)

Eltern : 13.70 m² (12.58 m²)

Bad : 8.35 m²

Flur : 4.17 m²

Balkon : 5.32 m²

Wohnfläche : 50.43 m²

Nutzfläche : 62.34 m²

Bülth-Hausbau & Immobilien ♦ Saarmund ♦ Potsdamer Str. 38 b ♦ 14558 Nuthetal

Tel./ Fax 033200 / 8 59 27 Funktel. 0172 / 3 01 73 97 E-Mail: buelth@buelth.de Internet: www. buelth.de