

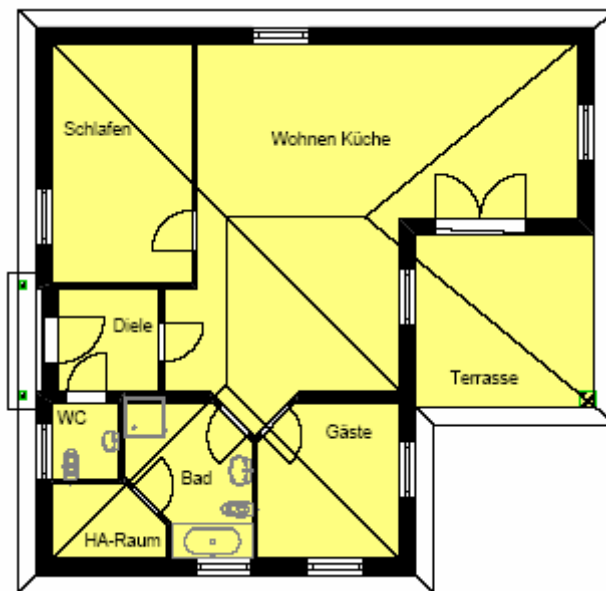
# Bülth-Hausbau & Immobilien

Massivhäuser ♦ Fertigteilhäuser ♦ Grundbesitz ♦ Finanzierungen

## Phöben



**WOHNFLÄCHE BV II ca. 97,92m<sup>2</sup>**  
**NUTZFLÄCHE DIN 277 ca. 100,43m<sup>2</sup>**



	DIN 277	BV II
<b>Erdgeschoss ca.</b>	<b>100,43m<sup>2</sup></b>	<b>97,92m<sup>2</sup></b>
Schlafen	16,68m <sup>2</sup>	16,26m <sup>2</sup>
Wohnen / Küche	53,46m <sup>2</sup>	52,03m <sup>2</sup>
Gäste	10,67m <sup>2</sup>	10,42m <sup>2</sup>
WC	2,53m <sup>2</sup>	2,49m <sup>2</sup>
HA-Raum	3,80m <sup>2</sup>	3,73m <sup>2</sup>
Bad	8,14m <sup>2</sup>	7,95m <sup>2</sup>
Diele	5,15m <sup>2</sup>	5,04m <sup>2</sup>



Die dargestellten Häuser und Grundrisse sind als Vorschlag zu verstehen und daher kein Vertragsbestandteil!

**Bülth-Hausbau & Immobilien ♦ Saarmund ♦ Potsdamer Str. 38 b ♦ 14558 Nuthetal**

Tel./ Fax 033200 / 8 59 27 Funktel. 0172 / 3 01 73 97 E-Mail: buelth@buelth.de Internet: www. buelth.de