

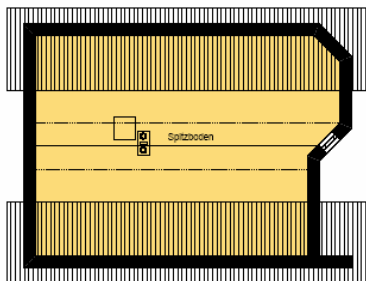
# Bülth-Hausbau & Immobilien

Massivhäuser ♦ Fertigteilhäuser ♦ Grundbesitz ♦ Finanzierungen

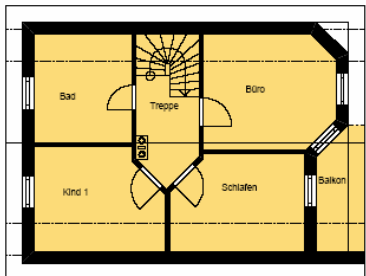
## Caputh



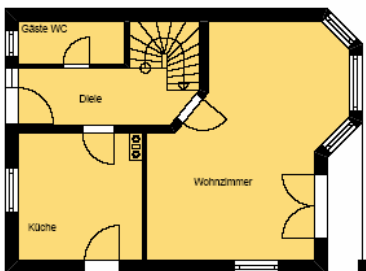
**WOHNFLÄCHE BV II ca. 100,00m<sup>2</sup>**  
**NUTZFLÄCHE DIN 277 ca. 146,17m<sup>2</sup>**



<b>Spitzboden</b>	ca.	DIN 277 30,31m <sup>2</sup>	BV II 00,00m <sup>2</sup>
-------------------	-----	--------------------------------	------------------------------



<b>Dachgeschoss</b>	ca.	DIN 277 60,57m <sup>2</sup>	BV II 48,57m <sup>2</sup>
Schlafen		11,69m <sup>2</sup>	9,88m <sup>2</sup>
Kind 1		12,06m <sup>2</sup>	10,28m <sup>2</sup>
Büro		13,91m <sup>2</sup>	12,22m <sup>2</sup>
Bad		10,02m <sup>2</sup>	8,72m <sup>2</sup>
Treppe		8,15m <sup>2</sup>	4,91m <sup>2</sup>
Balkon		4,74m <sup>2</sup>	2,56m <sup>2</sup>



<b>Erdgeschoss</b>	ca.	DIN 277 55,29m <sup>2</sup>	BV II 51,43m <sup>2</sup>
Wohnen		29,64m <sup>2</sup>	29,21m <sup>2</sup>
Küche		12,20m <sup>2</sup>	12,18m <sup>2</sup>
Diele		10,00m <sup>2</sup>	6,49m <sup>2</sup>
WC		3,45m <sup>2</sup>	3,55m <sup>2</sup>

Die dargestellten Häuser und Grundrisse sind als Vorschlag zu verstehen und daher kein Vertragsbestandteil!

**Bülth-Hausbau & Immobilien ♦ Saarmund ♦ Potsdamer Str. 38 b ♦ 14558 Nuthetal**

Tel./ Fax 033200 / 8 59 27 Funktel. 0172 / 3 01 73 97 E-Mail: buelth@buelth.de Internet: www. buelth.de